



GUÍA RÁPIDA

NEU0222

EDICIÓN

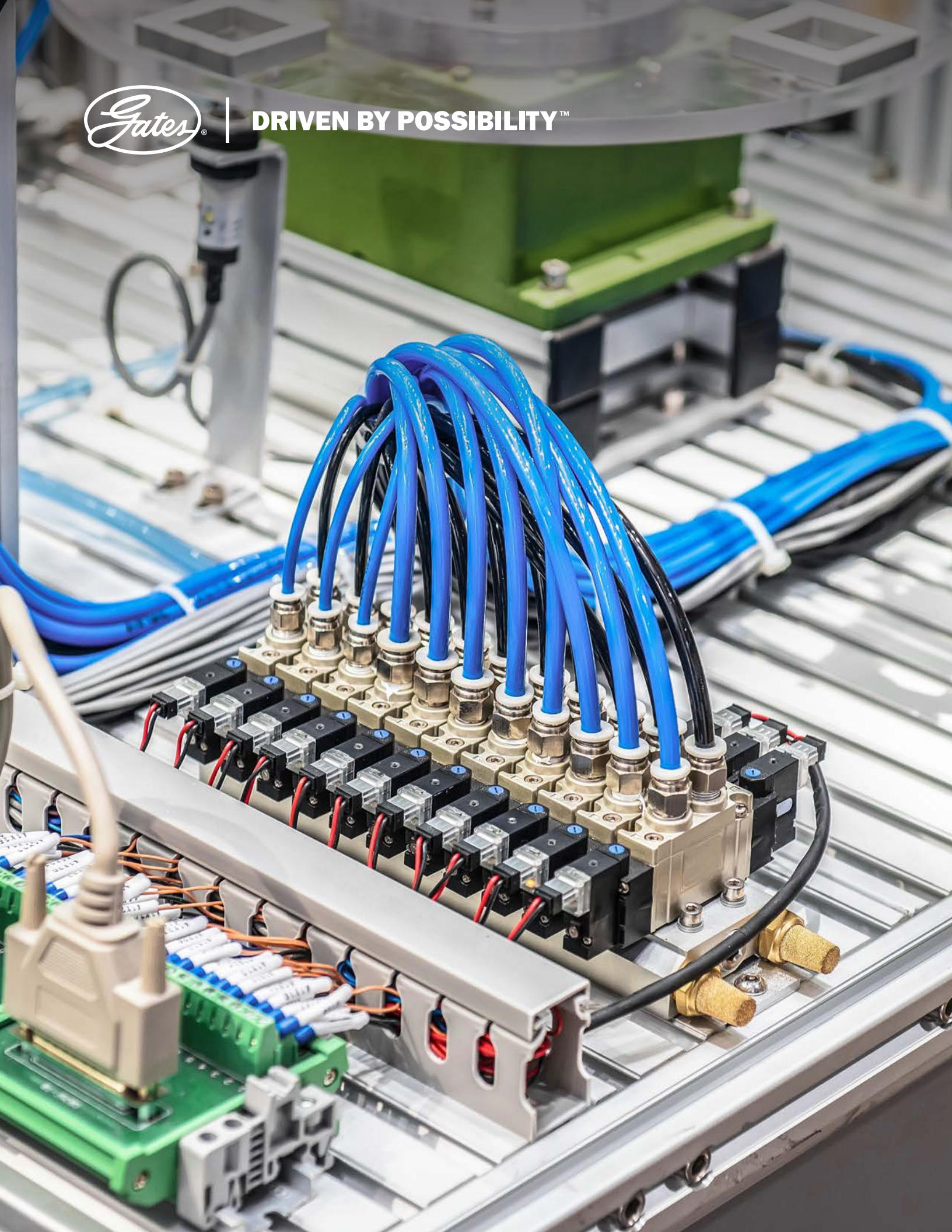
2022

NEUMÁTICA





DRIVEN BY POSSIBILITY™




GUÍA RÁPIDA DE NEUMÁTICA GATES®
FITTINGS

RACORES DE LATÓN Y TECNO-POLÍMERO.....	3
SERIE PARA LA INDUSTRIA ALIMENTICIA.....	3
SERIE XA ACERO INOXIDABLE.....	4
SERIES A, B, C Y D.....	4
LINE ON LINE®.....	5
REGULADORES DE FLUJO.....	5
TUBING.....	6

TRATAMIENTO DE AIRE

FAMILIA SYNTESI®.....	7
REGULADORES PROPORCIONALES DE PRECISIÓN.....	8
VÁLVULA DE CORTE Y ARRANCADOR PROGRESIVO.....	8
SWITCHES DE PRESIÓN.....	9
SISTEMA ONE.....	9

VÁLVULAS

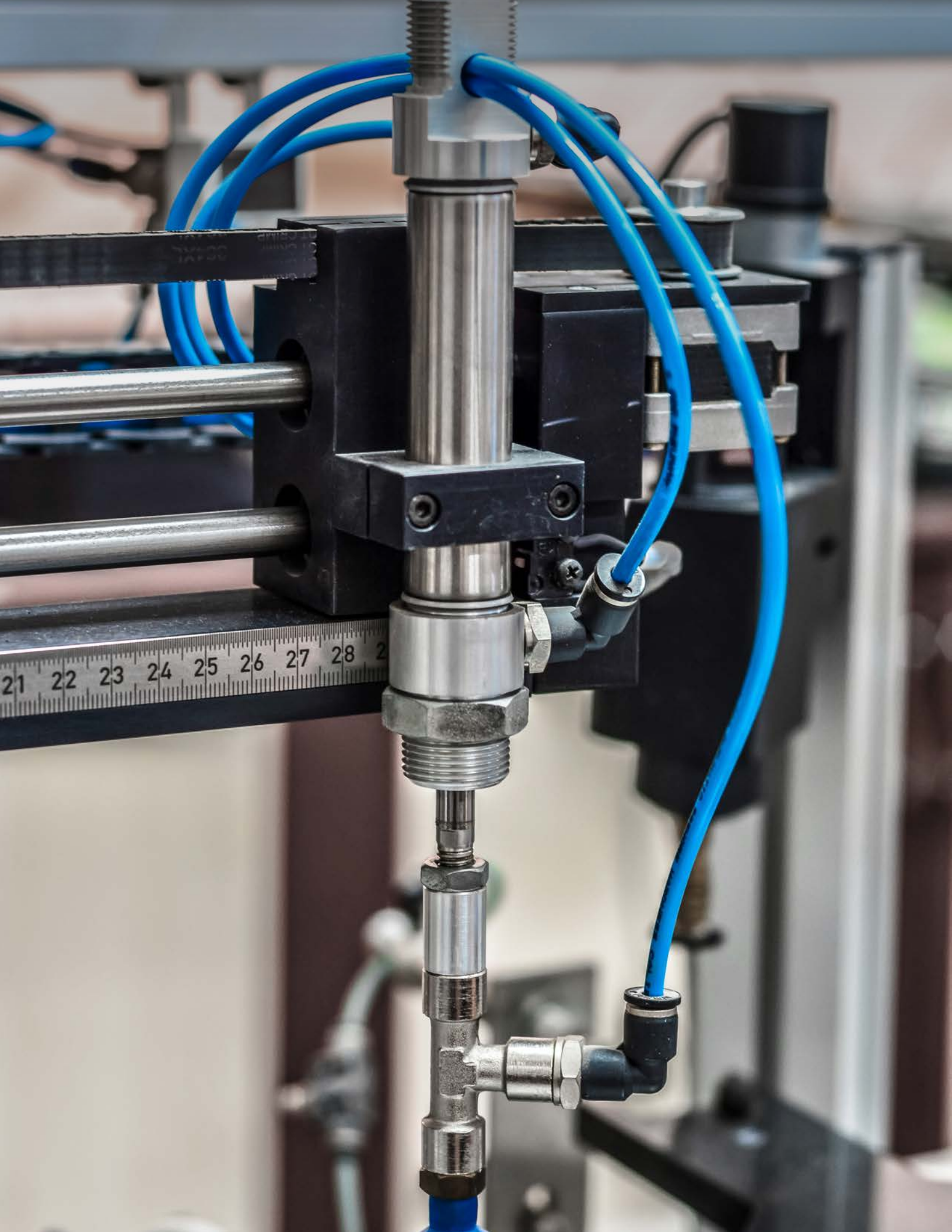
SERIE 70.....	10
SERIE MINI VÁLVULAS.....	11
VÁLVULA NAMUR.....	11
ISLAS DE VÁLVULAS.....	11
SERIE EV-FLUID Y RV-FLUID.....	12

ACTUADORES

SERIE ISO 6432.....	13
SERIE ISO 15552.....	13
SERIE SIN VÁSTAGO.....	13
SERIE COMPACTA.....	14
SERIE ACERO INOXIDABLE.....	14
OTROS ACTUADORES NEUMÁTICOS.....	14

ACCESORIOS

COPLER RÁPIDOS.....	15
ESPIGAS.....	15
INFLADORES/CALIBRADORES.....	15
PISTOLAS Y ACCESORIOS.....	16
KIT DE INFLADO.....	16



FITTINGS

RACORES DE LATÓN Y TECNO-POLÍMERO

Los racores automáticos son los mejores elementos para conectar tubería, actuadores y valvulería, se puede utilizar miles de veces sin afectar de ninguna manera el sello mecánico o neumático. Existe una amplia variedad de configuraciones que garantizan un uso prácticamente ilimitado y altamente flexible, estos racores están diseñados para facilitar la liberación del tubo, con base a una ranura para destornillador (patentada).

RACORES DE LATÓN NIQUELADO



Cuerdas G-BSP UNF-NPT

RACORES DE TECNO-POLÍMERO



SERIES PARA LA INDUSTRIA ALIMENTICIA

Los materiales con los que se fabrican estos racores se caracterizan por ser empleados en la industria alimenticia. Las partes en latón son tratadas con niquelado químico al fósforo, según el estándar NSF, los sellos son en FKM/FPM aprobado por FDA. El racor tiene piezas en tecno-polímero para evitar problemas de compatibilidad con detergentes y otros agentes, estas características permiten soportar los 150°C, esto los hace útiles también para otras aplicaciones fuera del sector alimenticio.

SERIE F-NSF



NSF/ANSI 61 - NSF/ANSI 169

SERIE F-E





SERIE XA ACERO INOXIDABLE

Los racores de acero inoxidable son resistentes a la corrosión y a las altas temperaturas. Están hechos completamente de acero inoxidable AISI 316L, se pueden usar para condiciones donde el uso de accesorios de latón estándar sería incompatible, tienen sello en FKM/FPM.



SERIES A, B, C Y D

Cuerpo de Latón OT58, Máxima presión 870 psi.

SERIE A ESTÁNDAR



SERIE B COMPRESIÓN



SERIE C QUICK



SERIE D BANJO



LINE ON LINE®

LINE ON LINE® es una innovadora familia de racores para complementar una línea neumática, es funcional colocarlos en cualquier punto del circuito gracias a su tamaño compacto y numerosas presentaciones, puede desarrollar casi todas las funciones neumáticas. El cuerpo es de tecno-polímero este material reduce su peso al máximo, tienen grabado en relieve el símbolo neumático que los representa para un reconocimiento simple de la función y la dirección de flujo.

- * PNV L - Válvula Neumática
- * SOV L - Válvula Solenoide
- * RML - RMC - RMS - Reductor en miniatura
- * MAN L - Manómetro de presión
- * LAM L - Indicador de presión
- * V2V L - V3V L - Válvula de cierre
- * RFL L - Micro Regulador de flujo
- * VSRR L - Válvula de escape rápido
- * RFF L - Regulador de flujo (Regulación fija)
- * VSRR L - Válvula con micro escape rápido
- * STP L - Válvula de paro



REGULADORES DE FLUJO

El micro - regulador de flujo tiene la función de regular la velocidad del pistón en los actuadores neumáticos, estos se dividen en:

- B - Bidireccional
- MFR Compacto O - Se puede regular con destornillador
- MFR Compacto N - Con abrazadera para bloqueo
- MFR Alto Flujo - Gran caudal
- MRF PUSH LOOK

- * MRF Serie compacta N
- * MRF Serie compacta O, G (BSP), UNF (NPT)
- * MRF Serie de alto flujo
- * MFR Serie Push Lock
- * MRF Serie Acero Inoxidable NSF/ANSI 169
- * RFL Serie en línea
- * RFLX Serie en línea Acero Inoxidable NSF/ANSI 169



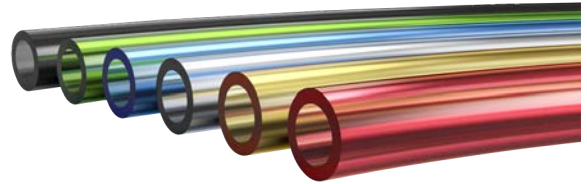


TUBING

POLIURETANO

El tubing de Poliuretano NSF 51, fabricado con las materias primas de la más alta calidad disponible, está basado en éter para proporcionar una excelente hidrólisis. Es de 5 a 10 veces más resistente al desgaste y más ligero en peso que cualquier manguera de goma.

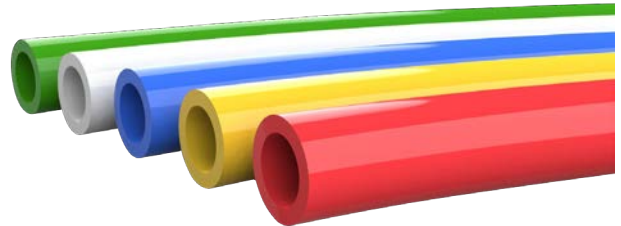
* Colores Poliuretano: Azul, Azul Traslúcido, Transparente, Natural. Para más opciones de color, consulte a su asesor de ventas Gates.



NYLON

El tubo de Nylon es usado en la industria para aplicaciones que requieren altas presiones de trabajo, temperatura elevada y/o alta resistencia química. Ideal para aplicaciones en exteriores debido a la resistencia superior a grietas por tensión. El tubing de Nylon es fuerte, ligero y tiene un nivel de absorción de humedad muy bajo, al no absorber humedad se prolonga su durabilidad.

*Tubing Métrico de Nylon Ø 4 a 12 mm.



TRATAMIENTO DE AIRE

FAMILIA SYNTESI®

Esta unidad modular presenta un sistema muy sencillo y efectivo que no requiere de soportes, pernos o abrazaderas para ensamblar los componentes. La familia Syntesi® integra características que no ofrece una unidad tradicional como puertos neumáticos adicionales, flujo de izquierda a derecha y viceversa. Fabricados con materiales básicos como tecno-polímero y latón niquelado, tiene excelente resistencia a la corrosión.

UNIDAD DE MANTENIMIENTO SYNTESI®

Tamaño 1:
1/8" - 1/4" - 3/8", Presión Máxima 15 Bar

Tamaño 2:
3/8" - 1/2" - 3/4" - 1"

* Presión Máxima Familia SYNTESI® 1 217 psi, SYNTESI® 2 188 psi.
Válvula de corte, Filtro Regulador, Arrancador Progresivo, Lubricador.



FILTRO REGULADOR + LUBRICADOR SYNTESI®



FILTRO Y REGULADOR



LUBRICADOR, DEPURADOR COALESCENTE



REGULADORES PROPORCIONALES DE PRECISIÓN

Los reguladores proporcionales de presión Regtronic tienen la función de regular con precisión la presión de un sistema de aire, con valores variables en función del comando de entrada. Los reguladores con control remoto son controlados mediante una conexión con cable y conector (RS232 O IO-LINK).

- * Regtronic M5 - 1/8" - 1/4"
- * Regtronic NEW DEAL - 3/4" - 1"
- * Regtronic 300 - 1/2" - 3/4" - 1"
- * Regtronic 400 - 1" - 1 1/4" - 1 1/2" - 2"
- * Serie GS Alto Escape 1/8" - 1/4"



VÁLVULA DE CORTE Y ARRANCADOR PROGRESIVO

VÁLVULA DE CORTE

Esta válvula se encarga de cortar el aire de alimentación, válvula de tres vías que alivia el sistema en posición cerrada, estas características le dan utilidad en operaciones de mantenimiento, cuando el suministro de aire de la línea o alguno de los componentes necesita ser intervenido.



ARRANCADOR PROGRESIVO

El arrancador progresivo es un componente neumático que permite la entrada gradual de aire al circuito evitando así excesivos picos de presión. Un sofisticado sistema de válvulas internas permite dos fases diferentes de operación.



SWITCHES DE PRESIÓN

PRESOSTATOS

El presostato permite la transmisión de señales relativas a la presión y la visualización del valor instantáneo de la presión. Disponibles en manual y digital ajustable en función de dos valores de presión alcanzados. También disponible una salida analógica en tensión proporcional a la presión leída.

*Manual

*Digital



SISTEMA ONE

El sistema ONE es una unidad de mantenimiento para el tratamiento de aire comprimido con un alto grado de integración, engloba un gran número de funciones. ONE dispone de una sola válvula de altas prestaciones que maneja todas las funciones desde la regulación hasta la descarga, el control se realiza mediante un regulador piloto de alta precisión con descarga controlada, en la serie con la válvula On - Off manual, la electroválvula y el arranque progresivo. Mediante la unificación de la válvula se consiguió una importante reducción en las dimensiones y un aumento de la capacidad, precisión y velocidad de respuesta.

* Puerto Roscado 1/4" a 1"

* Presión Máxima 10 Bar

PATENTADO



VÁLVULAS

SERIE 70

Estas válvulas representan una serie completa y tradicional, debido a las múltiples posibilidades de fijación, las válvulas serie 70 están en condiciones de satisfacer interminables aplicaciones en la industria, también cuenta con línea diseñada para bajas temperaturas. Serie 70 cumple con normativas como ATEX, ISO 13489, SIL.

- * Operación Manual con puertos de 1/8" a 1/2"
- * Operación Mecánica
- * Pilotadas con puertos de 1/8" a 1/2"
- * Solenoide/Piloto Neumático
- * Sobre Base



BOBINAS Y CONECTORES SERIE 70

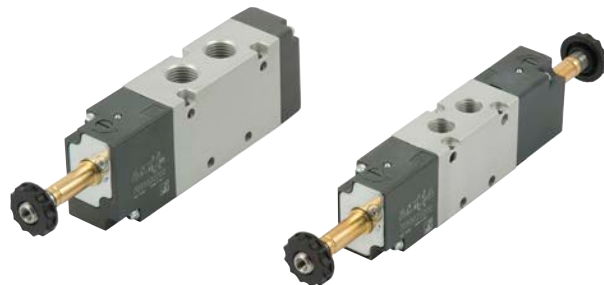
Estas bobinas han sido optimizadas para las electroválvulas de la serie 70. Están disponibles en diferentes tensiones y potencias, según las necesidades de alimentación y presentación de la válvula.

- * Bobinas Ø 22mm , 2W - 12 VDC, 24 VCD a 3.5VA - 24VCA, 110VCA, 220VCA
- * Bobina EEXM , 24 VCD, 24VCA, 110 VCA, 230VCA, con cable de 3m y 5m
- * Conector para Bobinas 24V, 110V, 220V. (Negro o transparente con Led)



SERIE 70 BÁSICA

- * SOV Solenoide asistida neumáticamente 1/8" a 1/4"



SERIE MINI

Estas mini válvulas pueden ser instaladas en cualquier posición, son de conexión rápida, compactas y requieren de una fuerza reducida para su accionamiento mecánico.

- * Ø 4 mm y 5M
- * Mecánicas
- * Operación Manual



VÁLVULA NAMUR

Las válvulas de montaje Namur son componentes diseñados para controlar la dirección de flujo del aire, logrando de esta manera controlar el movimiento de un cilindro u otro actuador neumático. El montaje se realiza mediante el estándar NAMUR directamente en el actuador, de esta manera se genera un ahorro de accesorios de conexión y se evitan posibles pérdidas en el sistema.

- * Dimensiones NAMUR
- * Pilotadas Neumáticamente
- * Solenoide/Piloto Neumático



ISLAS DE VÁLVULAS

Los HDM son la solución ideal para el rendimiento, la flexibilidad y la modularidad insuperable de las válvulas multimach combinadas con una mecánica robusta y un alto grado de protección con agentes externos. Cada válvula está encerrada en una cubierta protectora de techno-polímero reforzado, actúa como un amortiguador y evita la filtración de la suciedad. La flexibilidad es total, hay de 1 a 16 válvulas, terminales de entrada y salida para tubos de diferentes tamaños y módulos intermedios para entradas y salidas separadas. Una característica importante es que las válvulas de diferentes capacidades se pueden montar según sea necesario.

- * Conexión Multipolar HDM
- * Interface AS
- * Profibus - DP
- * EtherNet/IP
- * CAN Abierta
- * B Y R





SERIE EV-FLUID, RV-FLUID

Existen aplicaciones en algunos sectores industriales donde los productos diseñados para su uso normal no son fáciles de adaptar, como ejemplo tenemos plantas transmisoras de vapor o plantas de tratamiento de productos químicos. Estas aplicaciones que son identificadas como “Industrias de Proceso”, requieren de algunos componentes diseñados y fabricados con materiales especiales en control de fluidos como agua, vapor, aceites minerales y numerosos químicos. Específicamente , el intervalo incluye electroválvulas (serie EV-FLUID), Válvulas neumáticas de paso (serie PV-FLUID) y Válvulas de bola o de mariposa con actuador rotativo (serie RV-FLUID).

VÁLVULA SOLENOIDE SERIE FLUID - EV

- * Válvula Solenoide 2/2, 3/2, Ø 1.5 a 50mm, Puertos 1/8” a 2”
- * Bobina de 12 a 220 V, Ø10 y 13
- * Conector de 24 a 220 V
- * Latón y Acero Inoxidable



VÁLVULAS MULTIFLUÍDOS

- * Válvulas accionadas por actuador, Serie RV - Fluid
- * Válvulas de bola o mariposa
- * Latón y Acero Inoxidable



ACTUADORES

SERIE ISO 6432

Mini cilindros en acero, están fabricados según la norma ISO 6432 con una camisa de acero inoxidable prensada. En algunas medidas se redujo el tamaño de la cabeza, para el posible ajuste en espacios reducidos, el actuador es compatible con distintos tipos de sensor.

- * TP Ø 16 a 25 mm
- * Longitud de carrera de 50 a 500 mm
- * STD Ø 8 a 25 mm
- * Longitud de carrera de 1 a 500 mm



SERIE ISO 1552

Cilindros fabricados a conformidad de la norma ISO 15552, disponibles en varias versiones con una amplia gama de accesorios. Disponibles en tres series (serie STD, tipo A y serie 3) que difieren según la forma de la camisa, el tipo de sensores y accesorios.

- * Serie STD Ø 32 a 320 mm, Carrera de 1 a 2600 mm
- * Serie Tipo A Ø 32 a 125 mm, Carrera de 1 a 2800 mm
- * Serie 3 Ø 32 a 125 mm, Carrera de 1 a 2800 mm
- * Serie HCR (Alta resistencia a la corrosión), Ø 32 a 125 mm, Carrera de 1 a 2800 mm
- * Versión Ø 250 a 350 mm, Carrera de 1 a 2000 mm



SERIE SIN VÁSTAGO

La serie de actuadores sin vástago esta disponible en distintos tipos de diámetro, una innovación que amplía numerosas aplicaciones.

- * Serie STD Ø 16 a 63 mm
- * Deslizamiento por balín Ø 16 a 63 mm
- * Deslizamiento por guía tipo "V" Ø 25 a 60 mm
- * Serie PU Ø 25 A 50 mm
- * Deslizamiento magnético Ø 16 a 25 mm
- * **Máxima Carrera 5700 mm**





SERIE COMPACTA

Actuadores compactos disponibles en múltiples versiones, para satisfacer las diferentes exigencias del mercado, tienen ranura para sensor y una amplia gama de anclajes que proporcionan numerosos puntos de fijación.

- * ISO 21287 - Serie LINEAL Ø 20 A 100 mm, Carrera de 1 a 500 mm
- * CMPC Ø 12 a 100, Carrera de 5 a 500 mm
- * Serie CMPC TWO - FLAT Ø 32 a 80 mm, Carrera de 1 a 500 mm



SERIE ACERO INOXIDABLE

Los actuadores de acero inoxidable fabricados con un perfil pulido y bajo las especificaciones de ISO 15552, ISO 6432, están disponibles en distintos perfiles, con una amplia gama de accesorios.

- * ISO 6432 Ø 16 a 25 mm, Carrera de 1 a 500 mm
- * ISO 15552 Ø 32 a 125 mm, Carrera de 1 a 1000 mm
- * Rolado Ø 32 a 63 mm, Carrera de 1 a 500 mm



OTROS ACTUADORES NEUMÁTICOS

Existe una variedad de actuadores con características especiales, compactos para adaptar en espacios reducidos, perfil pulido para altas temperaturas o actuadores con cuerpo roscado, entre otras.

- * Serie Rolada RNDC Ø 32 a 50, Carrera de 50 a 500 mm
- * Microcilindro Serie CRTC Ø 6 a 16 mm, Carrera de 1 a 15 mm
- * Cilindro Compacto Ø 20 a 80, Carrera de 15 a 40 mm
- * Serie Carrera Corta SSCY Ø 12 a 100 mm, Carrera de 5 a 165 mm
- * Serie de Guía Compacta CMPG Ø 16 a 63, Carrera de 20 a 200 mm



ACCESORIOS

COPLES RÁPIDOS

Este diseño ha sido adoptado por muchos fabricantes de acopladores. Funciona con acopladores tipo "manguito" o tipo "empuje". Cumple con las dimensiones ANSI (NFPA) T3.20.14-1990.

* Dimensiones ANSI (NFPA)

* Cuerda NTP de 1/4 a 3/8", Hembra y Macho

* Ø 1/4", 3/8", 1/2"

* Acero/Latón



ESPIGAS

El diseño de enchufe se reconoce por el piloto extremadamente corto, sin embargo, tiene la más amplia sección metálica entre la ranura y el piloto. La superficie de sellado en el extremo del tapón es más ancha que otros, lo que da como resultado un mejor sellado y una vida útil más larga al sello. El acoplador utiliza la válvula tubular que soporta el sello y permite un mayor flujo de aire con caídas de presión más bajas.

* Dimensiones ANSI (NFPA)

* Cuerda NTP de 1/4 a 3/8", Hembra y Macho

* Ø 1/4", 3/8", 1/2"

* Acero/Latón



INFLADORES Y CALIBRADORES

Para uso en inflado y calibración de llantas y otras válvulas de difícil acceso.

* Infladores

* Inflador + Calibrador

* Ideal para todas las aplicaciones de alta precisión



PISTOLAS Y ACCESORIOS

Todas tienen una entrada NPT hembra de 1/4" que permite usar la presión de línea completa. Es **IMPORTANTE** considerar que para cumplir con las normas de OSHA, las pistolas de aire estándar deben usarse en una línea de aire regulada con ajuste de presión que no exceda los 30 psi.

- * Pistola de aire con Manómetro
- * Pistola Estándar con Manómetro
- * Manita Auxiliar



KIT DE INFLADO

KIT DE INFLADO

El Kit de inflado cuenta con un acoplador auxiliar para la conexión neumática y un inflador doble con entrada de un 1/4".



MANGUERA

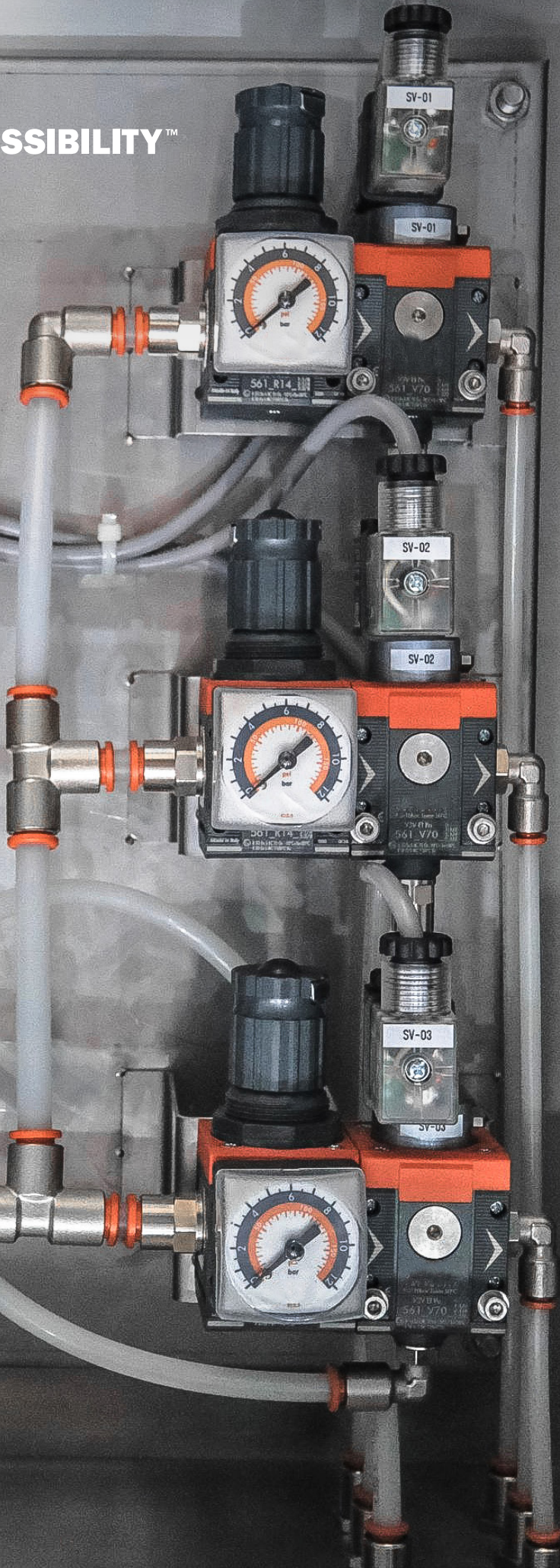
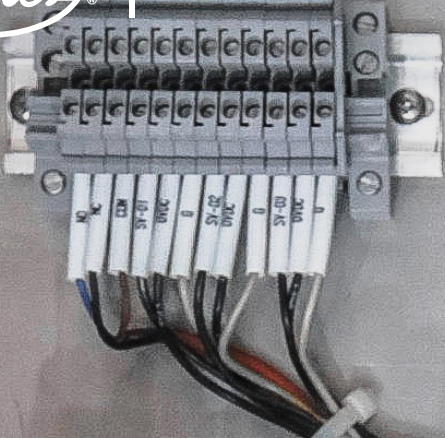
La manguera de Nylon y Poliuretano conserva sus propiedades de auto enrollado (regresa a su posición inicial al finalizar el trabajo). Los accesorios del extremo giratorios reducen la torsión de la manguera, aumentando así su vida útil. Intervalo de temperatura: -30 °F a +150 °F (Poliuretano), +32 °F a +120 °F (Nylon).

- * Manguera retráctil Nylon y Poliuretano 1/4" a 3/8", de 200 a 280 psi
- * Longitud de 12 a 50 ft
- * Kit para inflado de llantas (300 psi), 15 m, Ø 3/8", cuerda 1/4 NPT





DRIVEN BY POSSIBILITY™





DRIVEN BY POSSIBILITY™

GATES DE MÉXICO S.A. DE C.V.

Vasco de Quiroga N° 3200, Piso 1, Centro Ciudad Santa Fe, C.P. 01210,
Álvaro Obregón, CDMX
Tel. 55 2000 2700

CDS VESTA

Calle Isidro Fabela N° 120, Vesta Park Toluca II, Edificio industrial S-6,
San Blas Oztacatipan, C.P. 50230, Toluca, México
Tel. 722 265 5300

CDS GUADALAJARA

Carretera a San Martín de las Flores N° 520, Parque Industrial Prologis El Salto,
Nave 2B, C.P. 45629, Tlaquepaque, Jalisco.
Tel. 33 3001 8200

CDS MONTERREY

Blvd. José López Portillo N° 333, Interior bodegas 207 y 209, Col. Valle del Canadá,
C.P. 66050, General Escobedo, Nuevo León.
Tel. 81 8852 8000

La información contenida en este catálogo técnico es la correcta hasta el momento de su impresión y está sujeta a cambios sin previo aviso; por lo cual no asumimos responsabilidad alguna por sus errores u omisiones, para actualizaciones, queda expresamente prohibida la reproducción total o parcial de este material, sin el permiso expreso y por escrito de Gates de México S.A. de C.V.

La distribución de este catálogo técnico es gratuita.

**PARA MAYOR INFORMACIÓN FAVOR DE CONTACTAR
A TU REPRESENTANTE DE VENTAS GATES®.**